



Asesorías Giunti

ASESORÍA PEDAGÓGICA PARA EL FORTALECIMIENTO DE LA COMPETENCIA LECTORA CON ACOMPAÑAMIENTO EN AULA



Descripción

Esta asesoría se enmarca como apoyo a la función pedagógica para brindar una sólida respuesta a la necesidad de mejorar la competencia lectora de los estudiantes. La propuesta está organizada para aportar a los docentes herramientas didácticas necesarias para implementar estrategias que impacten en las habilidades de la competencia lectora, permitiendo así replantear y potenciar la acción educativa.

El eje central del servicio es el acompañamiento a los docentes en el aula, siendo este un elemento crucial para la transferencia efectiva de herramientas, ya que permite observar, retroalimentar e instalar prácticas pedagógicas contextualizadas que impacten directamente en la mejora de la comprensión lectora de los estudiantes. Asimismo, el fortalecer a los jefes de UTP en su rol, promoviendo una mirada estratégica y orientadora que sustente el trabajo docente.



Objetivo

Fortalecer las prácticas pedagógicas de docentes y el rol orientador de jefes de UTP en la enseñanza de la competencia lectora, que les permita la diversificación de las experiencias de aprendizaje, aplicando en aula actividades contextualizadas con foco en el desarrollo de habilidades lectoras.



Duración

Entre 8 y 10 meses.



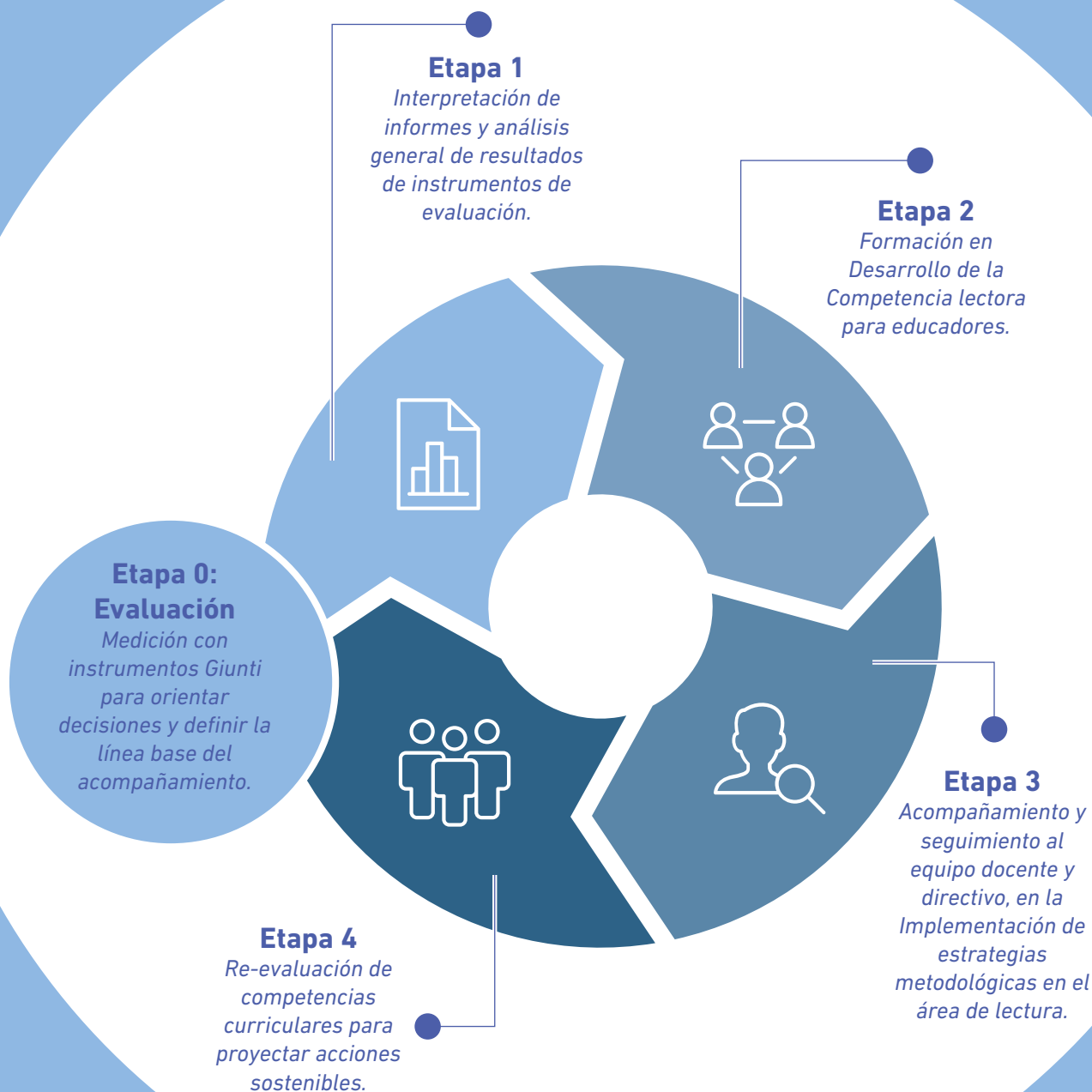
Destinatarios

- Docentes.
- Jefes UTP-Coordinador académico.
- Coodinador PIE.
- Profesionales de apoyo a la labor educativa.



Etapas

Nuestra asesoría pedagógica integral contempla las siguientes etapas:





Metodología

La asesoría integral combina instancias de formación teórica y práctica, con acompañamientos al aula.

El modelo de asesoría se organiza en ciclos de:

- Interpretación y análisis de informes, talleres para docentes del desarrollo de la Competencia lectora.
- Ciclos de acompañamiento individual en aula: orientación para la planificación de clases, acompañamiento al aula y retroalimentación, este proceso busca transferir conocimiento y fortalecer prácticas docentes contextualizadas.
- Análisis de datos evaluativos y jornadas de reflexión colectiva para promover una cultura de mejora continua tanto al inicio como al final del proceso.

Giunti proporcionará una plataforma virtual como opción para descargar archivos que apoyan el desarrollo de las actividades. La evaluación será continua e integrará observación de clases, análisis de productos pedagógicos, retroalimentación, reflexión y autoevaluaciones docentes.





Objetivos Específicos

1. Entregar claridad para la toma de decisiones:

Giunti acompaña a docentes y directivos en la interpretación y análisis de los resultados de la evaluación de competencias lectoras, entregando información clave para comprender el nivel de desempeño de los estudiantes y orientar las acciones pedagógicas.

2. Fortalecer el conocimiento pedagógico y cognitivo en lectura:

Impulsamos el desarrollo de estrategias didácticas basadas en la comprensión de los procesos cognitivos implicados en la lectura, promoviendo una enseñanza que prevenga y aborde las dificultades lectoras, fortaleciendo la comprensión como herramienta esencial para aprender.

3. Instalar estrategias efectivas en el aula:

A través de un acompañamiento cercano, apoyamos la implementación de estrategias pedagógicas en distintos niveles —aula, grupos pequeños e individuales— promoviendo prácticas que potencien el desarrollo de la competencia lectora en todo el establecimiento.

4. Acompañar y retroalimentar la práctica docente:

Brindamos apoyo técnico mediante acompañamiento en aula, observaciones, retroalimentación formativa en clases de lenguaje, fortaleciendo la aplicación de estrategias previamente planificadas y el crecimiento profesional de los docentes.

5. Desarrollar al máximo capacidades en equipos técnicos y de gestión:

Promoviendo una reflexión pedagógica y acciones concretas que permitan visibilizar los progresos alcanzados, Giunti guía a los equipos técnicos para proyectar acciones sostenibles de mejora continua en la competencia lectora.



Creemos en escuelas que **crecen juntas**. Estamos para acompañarlas.



¿Tienes alguna duda del programa o quieres conocer más detalles?

Alfredo Wulf
alfredo.wulf@giuntipsy.com

Isabel Cabezas
isabel.cabezas@giuntipsy.com

Más información en
www.giuntipsy.cl

GIUNTI
PSYCHOMETRICS